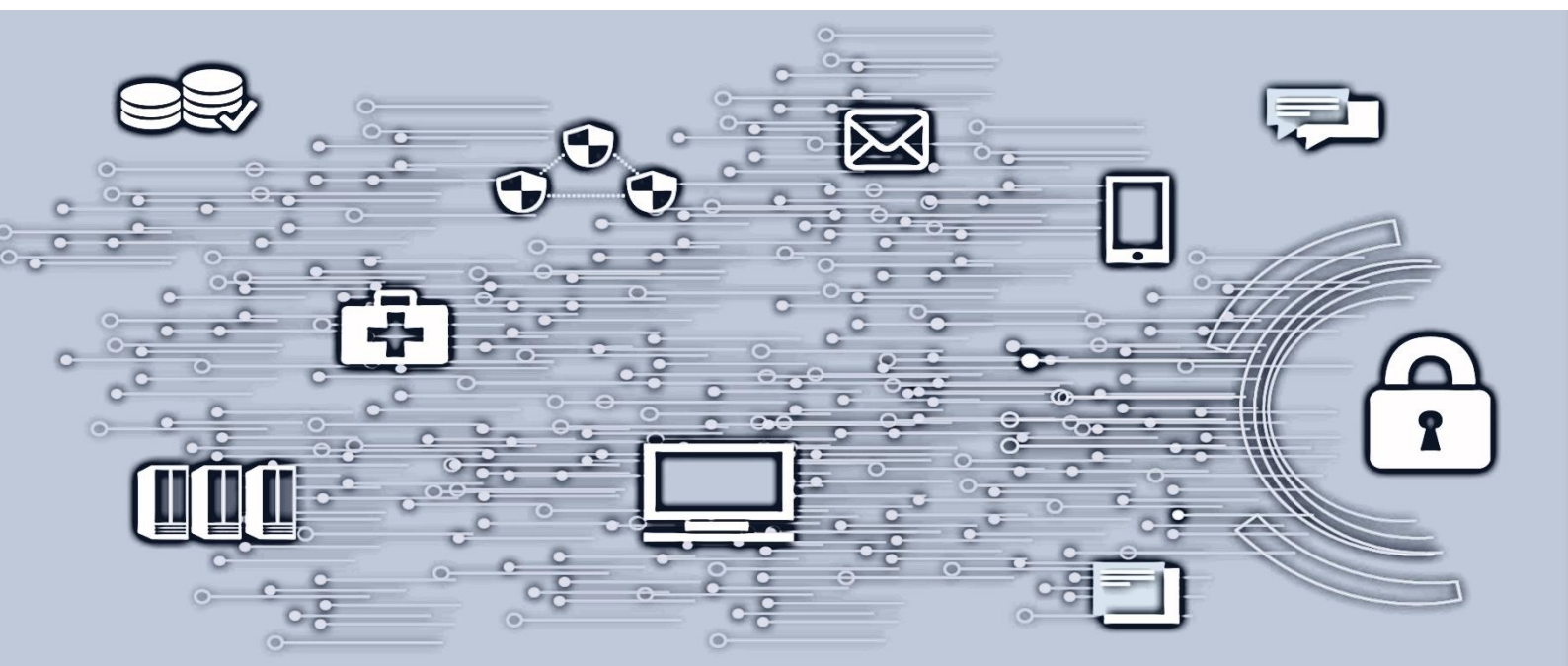


Utenlandsreiser med Sykehuspartner-PC og foretakseid mobiltelefon



Innhold

1. Formål.....	3
2. Landoversikt	3
3. Foretakseid mobiltelefon	3
4. Ulike typer reise	4
5. Hvordan søke.....	4

Versjon	Dato	Godkjent av
1.0	2019-04-04	Christian Jacobsen
1.1	2022-06-19	Christian Jacobsen
1.2	2023-03-03	Christian Jacobsen

1. Formål

Dette dokumentet beskriver Sykehuspartner HFs retningslinjer for å ta med Sykehuspartner-PC og foretakseid mobiltelefon til land utenfor EU/EØS.

2. Landoversikt

Følgende oversikt kan brukes for å vurdere om man skal/bør ta med sin Sykehuspartner-PC på utenlandsreise

Land/Tilgang	Basisbruker	Basisbruker Lav tilgang adm	Basisbruker Høy tilgang adm
EU/EØS eller tredjeland med avtale	Tillatt	Tillatt	Tillatt
Tredjeland (inkl. USA)	Strengt	Strengt	Svært strengt
Høyrisikoland	Ikke tillatt	Ikke tillatt	Ikke tillatt

Definisjon av tabell:

Tillatt = Trenger ikke søkes om.

Strengt = Strengere grad av prøving, det skal dokumenteres at det er en vesentlig ulempe for virksomheten om den ansatte ikke får ta med PC.

Svært strengt = Svært hard prøving, det skal dokumenteres at det er avgjørende for virksomheten at ansatte kan ta med PC. Kan medføre andre forutsetninger, f.eks. at PC retankes etter reisen.

Ikke tillatt = Unntak innvilges ikke. Søknad vil ikke godkjennes.

Definisjon av tredjeland:

Tredjeland, i EU/EØS-sammenheng, land som ikke er medlem av EU eller EØS.

Oversikt over tredjeland med avtale:

[Adequacy decisions | European Commission \(europa.eu\)](https://ec.europa.eu/eu-foreign-affairs/en/adequacy-decisions)

Oversikt over høyrisikoland:

[NO-41 - Liste over høyrisikoland](#)

3. Foretakseid mobiltelefon

Som hovedregel er det tillatt å ta med seg foretakseid mobiltelefon på reiser, med unntak for reiser til høyrisikoland.

Sensitive eller fortrolige opplysninger skal ikke lagres lokalt på en foretakseid mobiltelefon.

4. Ulike typer reise

Dette dokumentet skiller ikke på begrunnelsen for reise (f.eks. ferie, kurs, konferanse e.l.), dette er imidlertid forhold som bør inngå i søknaden.

5. Hvordan søke

Ansatte kan bruke tilgangsskjema i [BAT](#). Tilgangsskjemaet heter «Unntak ved opphold utenfor EU/EØS SPHF». Søknad behandles av avd. Sikkerhet. Søknader må leveres minst 30 dager før planlagt avreise.